



**Centro de Iniciação ao Esporte**  
**Municípios Selecionados**

# **Centro de Iniciação ao Esporte – Gestão de Equipamento Esportivo**

**EVENTO CEU PETROLINA/PE**

**SNEAR/ME – AGO/15**

# Centro de Iniciação ao Esporte

## CENTRO DE INICIAÇÃO AO ESPORTE

**Objetivo:** ampliar a oferta de infraestrutura de equipamento público esportivo qualificado; e incentivar a iniciação esportiva em territórios de vulnerabilidade social das grandes cidades brasileiras.



**Maior legado de infraestrutura esportiva dos Jogos Olímpicos e Paraolímpicos**

**Foco:** 13 modalidades olímpicas, seis paraolímpicas e uma não-olímpica.

**Característica principal:** projeto-padrão disponibilizado pelo ME. São 3 modelos:



Modelo I



Modelo II



Modelo III

Ministério do  
Esporte

Ministério do  
Planejamento, Orçamento  
e Gestão

## Similaridades entre os projetos CIE e CEU:

- Projetos do PAC;
- Incentivo a participação comunitária;
- Área de alta vulnerabilidade;
- Prática Esportiva;
- **Plano de Gestão;**
- **UGL (até final da obra);**
- dentre outras.

## Municípios do Plano Ativação de CEU Petrolina/PE que possuem **CIE**:

UF	MUNICÍPIO	POSSUI CIE
PE	Abreu e Lima	SIM
SE	Aracaju	SIM
SE	Aracaju	SIM
PE	Cabo de Santo Agostinho	SIM
PB	Campina Grande	SIM
PE	Caruaru	SIM
RN	Ceará-Mirim	NÃO
SE	Estância	NÃO
PE	Goiana	SIM
PE	Ilha de Itamaracá	NÃO
PE	Jaboatão dos Guararapes (Carneiros )	SIM
PB	João Pessoa	SIM
PB	João Pessoa	SIM
AL	Maceió	SIM
AL	Maceió	SIM

## Municípios do Plano Ativação de CEU Petrolina/PE que possuem **CIE**:

UF	MUNICÍPIO	POSSUI CIE
RN	Natal	SIM
RN	Natal	SIM
SE	Nossa Senhora do Socorro	NÃO
PE	Olinda	SIM
PE	Ouricuri	NÃO
RN	Parnamirim	SIM
PE	Petrolina	SIM
PE	Recife	SIM
PE	Recife	SIM
PE	Salgueiro	NÃO
PE	Santa Cruz do Capibaribe	SIM
PB	Santa Rita	SIM
PE	São Lourenço da Mata	SIM
PE	Serra Talhada	SIM
PE	Vitória de Santo Antão	SIM

**Objetivo:** orientar sobre o Plano de Gestão e outras informações sobre o contrato.

## **O que é o Plano de Gestão?**

Plano é um documento elaborado antes da ação, com o objetivo definir a direção.

É um instrumento de gerenciamento que contém os objetivos, metas e ações.

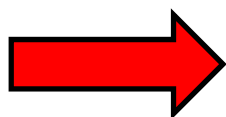
## IMPORTÂNCIA DO PLANO DE GESTÃO



**PRESTAÇÃO  
DE CONTAS**



**REGULARIDADE**



**USO DEVIDO DO EQUIPAMENTO**



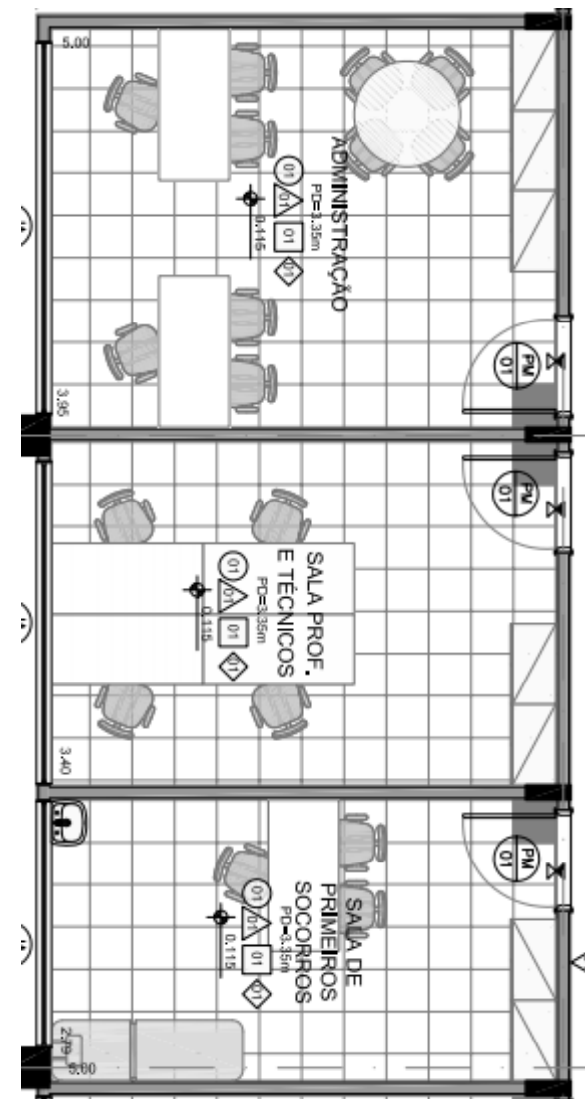
**INICIAÇÃO AO ESPORTE**

## 1º PASSO

Conhecer o equipamento:

- Espaços e instalações disponíveis;
- Equipamentos fornecidos;
- Atividades possíveis.

**Sugestões:** acesso aos documentos e diálogo com equipe de Engenharia.





## 1º PASSO

### Equipamentos fornecidos:

Tabelas de basquete

Trave para Futsal

Trave de handebol

Poste para voleibol

Pista de Atletismo – Modelo III

etc



Fonte: [www.albertocesar.com.br](http://www.albertocesar.com.br)

**Demais necessidades, devem ser adquiridas.**

## 2º PASSO

### Avaliar a comunidade/região

**POPULAÇÃO/  
BAIRROS**

**ASPECTOS  
CULTURAIS/  
SOCIAIS/  
ECONÔMICOS**



**INFRAESTRUTURA**

**EQUIPAMENTOS  
ESPORTIVOS**

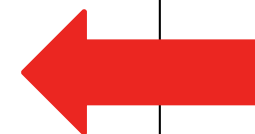
**ESCOLAS**

**PLANO  
MUNICIPAL**

## 3º PASSO

### Definir tipo de Gestão

**Gestão Direta:** própria instituição pública ou empresa pública com autonomia financeira e jurídica



**Gestão Indireta:** concessão, cooperativas, consórcio, etc

## 4º PASSO

### Planejar o Projeto de Gestão

**Gestão** ↔

**Funcional**

**Atividades**

**Financeira**

**Manutenção**

**Participativa**

## 4º PASSO

### Planejar o Projeto de Gestão

**Funcional:** organização da estrutura, dos recursos humanos e materiais.

**Atividades:** ações, programas e eventos desenvolvidos.

**Manutenção:** condições adequadas de utilização.

**Financeira:** orçamentos detalhados (custos e receitas).

**Participativa:** envolvimento com a comunidade.

## 5º PASSO

# Elaborar o Plano de Gestão

### FUNCIONAL

**Nome da Entidade responsável** - Exemplo: Secretaria de Esporte do estado XXX, etc.

**Característica Legal da Entidade responsável** - citar a natureza da Entidade Responsável – Ex.: governo municipal, governo estadual, instituição de ensino superior, organização sem fins lucrativos, outro.

**Dados da Entidade e do Responsável** - nome, endereço, fax, telefone e e-mail para contato.

## 5º PASSO

# Elaborar o Plano de Gestão

### FUNCIONAL

**Identificação do(s) Projeto(s)** - listar o nome do(s) projeto(s), período de execução e local de realização. Ex.: Atleta na Escola, etc.

**Objetivo geral do(s) projeto(s) e específicos** - descrever o objetivo geral do(s) projeto(s); e descrever as metas e os resultados específicos do(s) Projeto(s) por modalidade, faixa etária, gênero, etc.

## 5º PASSO

# Elaborar o Plano de Gestão



Fonte: [dhiancarlomiranda.wordpress.com](http://dhiancarlomiranda.wordpress.com)

### **FUNCIONAL**

**Público-Alvo** - que será atendido pelo CIE. Este item deve conter: número de beneficiários totais por faixa etária, sexo, grau de escolaridade, etc.

**Modalidades Esportivas** que serão praticadas. Compatibilidade da proposta esportiva do equipamento com o Programa do CIE.



## 5º PASSO

# Elaborar o Plano de Gestão

### FUNCIONAL

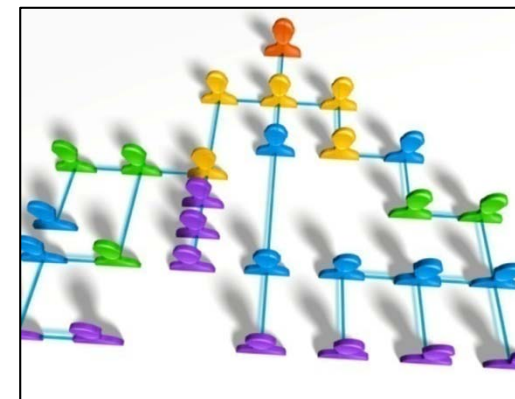
**Potencial esportivo da região** – levantar possíveis potenciais já existentes.

**Plano estratégico e operacional do CIE** - missão; visão; valores; estabelecer **indicadores** (quant. de pessoas a serem treinadas; etc); plano de atividades do CIE com horários e dias de funcionamento;



Fonte:

[www.clubedobotao.com](http://www.clubedobotao.com)



Fonte: [setesys.com.br](http://setesys.com.br)

### 5º PASSO

## Elaborar o Plano de Gestão

### FUNCIONAL

**Recursos Humanos** para manutenção e operação (professores, técnicos, juízes, auxiliares, administrativos, vigilância, etc); forma de contratação (concursos ou outros); plano de atividades das equipes; e capacitações.

**Definição dos papéis:** contendo organograma de funcionamento com, pelo menos, o nome dos cargos a serem instituídos (ou existentes) que farão a gestão do CIE.



Fonte: [polium.blogspot.com](http://polium.blogspot.com)

## 5º PASSO

# Elaborar o Plano de Gestão

### ATIVIDADES

**Plano de atividades para todos (inclusive paradesportos):** esportes que serão praticados; número de atletas, números de times profissionais, metodologia, usos e programação das atividades do CIE.

**Plano de eventos esportivos** que serão realizados anualmente (citar área de abrangência, municipal, estadual, regional ou outro; e tipo: campeonato, jogos abertos, etc). Cronograma de atividades.



Fonte: [polium.blogspot.com](http://polium.blogspot.com)

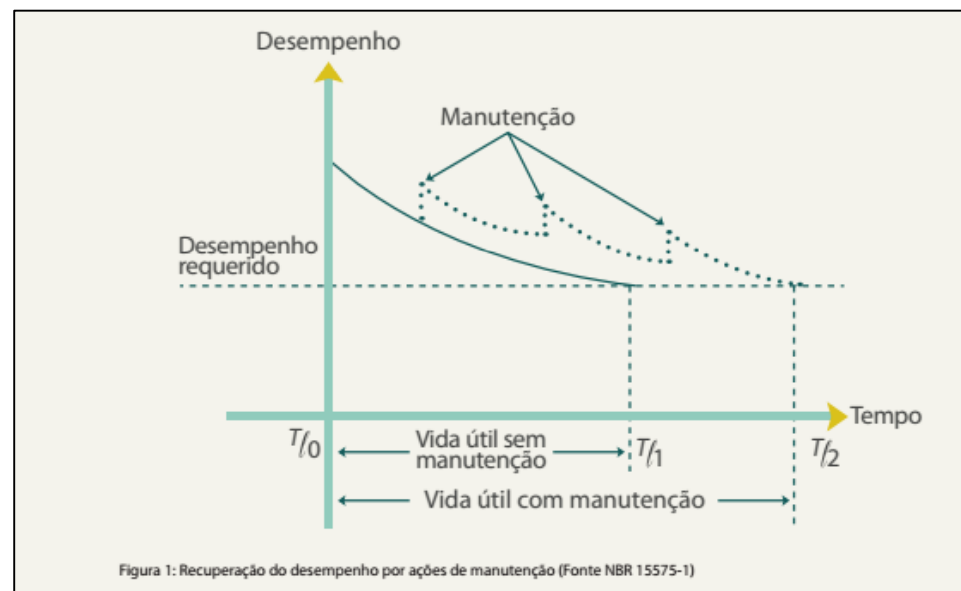
## 5º PASSO

# Elaborar o Plano de Gestão

### MANUTENÇÃO

Levantar as condições de manutenção e operação do equipamento: corretivas e preventivas.

**Objetivo:** ampliar a vida útil do equipamento.



Fonte: CBIC - Guia Orientativo NBR 15.575

## 5º PASSO

### Elaborar o Plano de Gestão

#### MANUTENÇÃO

##### Organizar:

- cronograma de manutenções Preventivas e Corretivas;
- responsáveis pelas ações;
- documentação necessária: garantias, autorizadas, etc;
- registros das manutenções;
- dentre outros.

ITEM	MANUTENÇÃO PREVENTIVA (mensal)											
	1º	2º	3º	4º	5º	6º	7º	8º	9º	10º	11º	12º
<b>ESQUADRIAS DE MADEIRA</b>												
PORTAS			■			■			■			■
<b>FERRAGENS</b>												
FECHADURAS			■			■			■			■
<b>ESQUADRIAS METÁLICAS</b>												
JANELAS				■				■				■
GUARDA-CORPO				■				■				■
CORRIMAO				■				■				■
PORTAS DE FERRO			■					■				■
MASTRO PARA BANDEIRA				■				■				■
<b>COBERTURA</b>												
CALHAS						■						■
ESTRUTURA METÁLICAS												■

Gráfico hipotético de Manutenção Preventiva. Fonte: Autor

## 5º PASSO

# Elaborar o Plano de Gestão

**FINANCEIRO** - estimar gastos e prever recursos para as diversas atividades/planos.

Como fazer?

**Gasto contínuo + Gasto Descontínuo**



**Previsão nos Gastos Municípios e Revisões Periódicas**

## 5º PASSO

# Elaborar o Plano de Gestão

### FINANCEIRO

Quais gastos?

- ✓ **Contínuos:** Recursos Humanos; material esportivo; materiais de funcionamento (produtos de limpeza, caneta, lápis, papel, energia, água, taxa de esgoto, telefonia, Internet); transporte; uniforme; etc
- ✓ **Descontínuos:** aquisição de mobiliário e equipamentos; manutenção preventiva: tintas, graxas, revisão de portas e janelas, etc; Eventos (divulgação, material de consumo, etc); Capacitações, treinamentos e material didático; etc.



Fonte: [www.google.com.br](http://www.google.com.br)

## 5º PASSO

# Elaborar o Plano de Gestão

### FINANCEIRO

Fonte de Recursos:

- Recursos próprios;
- Lei de Incentivo ao Esporte (federal ou estadual ou municipal);
- Patrocínios: ação dos entidades privadas (bancos, planos de saúde, seguradoras, etc);
- Financiamentos não estatais: setor privado (organizações empresariais; indústrias; dentre outros); organização não governamental; etc



Fonte: [www.canstockphoto.com.br](http://www.canstockphoto.com.br)



## 5º PASSO

# Elaborar o Plano de Gestão



Fonte: [www.google.com.br](http://www.google.com.br)

### **PARTICIPATIVA**



**GESTÃO PARTICIPATIVA** -  
estimular a participação  
comunitária.

Objetivo: maior efetividade no uso do  
equipamento – curto e longo prazo.

Referência Legal: [DECRETO Nº 8.243, DE 23  
DE MAIO DE 2014](#)



**VERIFICAR ORIENTAÇÕES SOBRE GESTÃO PARTICIPATIVA NO SITE  
DO CEU.**

**AGRADECEMOS A  
ATENÇÃO.**