



Centro de Iniciação ao Esporte
Municípios Selecionados

Centro de Iniciação ao Esporte – Gestão de Equipamento Esportivo

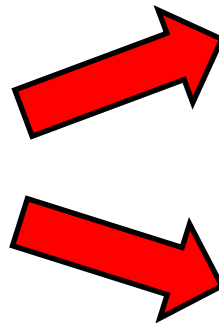
SNEAR/ME

DEZ/14

Objetivo: orientar os entes selecionados a desenvolver o Plano de Gestão.

IMPORTÂNCIA

**PLANO DE
GESTÃO**



**PRESTAÇÃO DE
CONTAS**

**USO DEVIDO DO
EQUIPAMENTO**

1º PASSO

Conhecer o equipamento:

- Espaços disponíveis;
- Instalações existentes;
- Equipamentos fornecidos;
- Atividades possíveis.

Sugestões: acesso aos documentos e diálogo com a equipe de Engenharia.

1º PASSO

- **Espaços disponíveis**

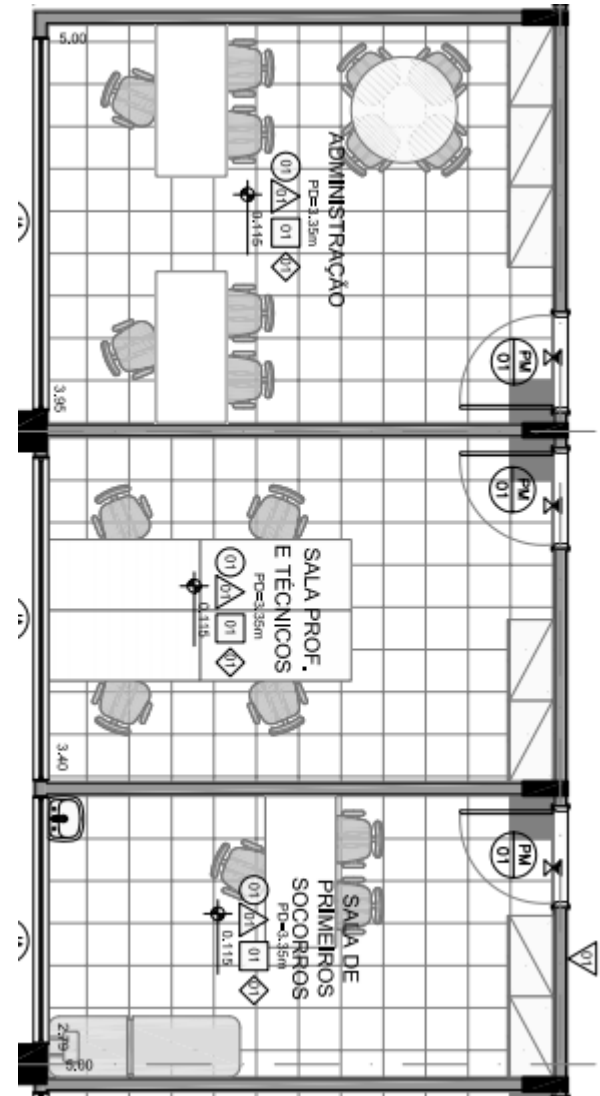
Salas

Vestiários/Sanitários

Dimensões

Espaços externos

etc



1º PASSO

- **Atividades possíveis**

13 MODALIDADES OLÍMPICAS

- Atletismo
- Basquetebol
- Boxe
- Handebol
- Judô
- Lutas
- Tênis de Mesa
- Taekwondo
- Vôlei
- Esgrima
- Ginástica Rítmica
- Badminton
- Levantamento de Peso

6 MODALIDADES PARAOLÍMPICAS

- Esgrima de cadeira de rodas
- Judô
- Halterofilismo
- Tênis de Mesa
- Voleibol Sentado
- Goalball

1 MODALIDADE NÃO-OLÍMPICA: Futsal

1º PASSO

- Itens inclusos na planilha da obra

Tabelas de Basquete
Trave para Futsal
Trave de Handebol
Poste e rede para Voleibol
Pista de Atletismo – Modelo III
etc



Fonte: www.albertocesar.com.br

**Verificar na
planilha
orçamentária**

2º PASSO

Avaliar a comunidade/região

**POPULAÇÃO/
BAIRROS**

**ASPECTOS
CULTURAIS/
SOCIAIS/
ECONÔMICOS**



INFRAESTRUTURA

**EQUIPAMENTOS
ESPORTIVOS**

ESCOLAS

**PLANO
MUNICIPAL**

3º PASSO

Definir tipo de Gestão

Gestão Direta: própria instituição pública ou empresa pública com autonomia financeira e jurídica.

Gestão Indireta: concessão, cooperativas, consórcio, etc

3º PASSO

Definir tipo de Gestão

Gestão Direta: própria instituição pública ou

em
jur

**A RESPONSABILIDADE PELA
GESTÃO, EM QUALQUER CASO, É
DO MUNICÍPIO**

Gestão indireta: concessão, cooperativas,
consórcio, etc



4º PASSO

Planejar o Projeto de Gestão

Gestão ↔

Funcional

Atividades

Financeira

Manutenção

Participativa

4º PASSO

Planejar o Projeto de Gestão

Funcional: organização dos recursos humanos e materiais.

Atividades: programas e eventos desenvolvidos.

Manutenção: condições adequadas de utilização.

Financeira: orçamentos detalhados (custos e receitas).

Participativa: envolvimento da comunidade.

5º PASSO

Elaborar o Plano de Gestão

Nome por extenso da Entidade responsável pela manutenção e operação do Centro de Iniciação ao Esporte (CIE). Exemplo: Secretaria de Esporte do estado XXX ou Escola Municipal XXXX ou outro.

Características legal da Entidade responsável pela manutenção e operação do Centro de Iniciação ao Esporte (CIE): citar a natureza da Entidade Responsável, tais como, governo municipal, instituição de ensino, outro. Inserir nome do responsável, endereço, fax, telefone e e-mail para contato.

5º PASSO

Elaborar o Plano de Gestão

Identificação do(s) Projeto(s): listar o nome do(s) projeto(s), período de execução e local de realização. Ex.: Atleta na Escola, etc

Objetivo geral do(s) projeto(s): descrever o objetivo geral do(s) projeto(s).

Objetivos específicos: descrever as metas e os resultados específicos do(s) Projeto(s) por modalidade, faixa etária, gênero, etc

5º PASSO

Elaborar o Plano de Gestão



Fonte: dhiancarlomiranda.wordpress.com

Público-Alvo que será atendido pelo CIE e pelos projetos. Este item deve conter: número de beneficiários totais por faixa etária, sexo, grau de escolaridade, etc.

Modalidades Esportivas que serão praticadas. Alerta-se ainda que o esporte deve estar confirmado no programa da próxima Olímpica / Paraolímpica / e ser reconhecido pelo COI como um esporte.

5º PASSO

Elaborar o Plano de Gestão



Fonte: <http://www.sedur.ba.gov.br/>

Centros Especializados:

- ✓ citar a modalidade;
- ✓ atentar para as restrições de uso e adequações do espaço;
- ✓ prever aquisições específicas.

5º PASSO

Elaborar o Plano de Gestão

Potencial esportivo da região descrever quais os esportes mais praticados na região ou quais são vistos com maior potencial de crescimento: número de atletas, números de times, profissionais de Educação Física, metodologia a ser adotada, etc. (Caso necessário)

Dados estratégicos e operacionais do CIE informar: missão; visão; valores; estabelecer indicadores, tais como, quantidade de pessoas a serem treinadas; etc.

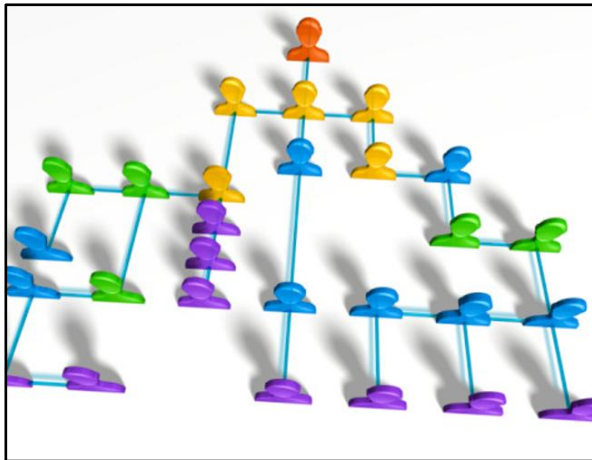


Fonte:

www.clubedobotao.com

5º PASSO

Elaborar o Plano de Gestão



Organograma de funcionamento deve conter, pelo menos, o nome dos cargos a serem instituídos (ou existentes) que farão a gestão do CIE. Se possível, indicar o nome dos membros. Exemplo: Coordenador do CIE, Coordenador (ou Supervisor ou outro) de Vôlei, Coordenador (ou Supervisor ou outro) de Eventos, etc.

Fonte: setesys.com.br

5º PASSO

Elaborar o Plano de Gestão

Plano de atividades Olímpicas e Paraolímpicas

descrever esportes que serão praticados; conter número de atletas, números de times (profissionais e amadores), profissionais de Educação Física, metodologia a ser adotada, etc, usos e programação das atividades do CIE, com horários e dias de funcionamento.

Plano de eventos esportivos que serão realizados anualmente (citar área de abrangência, municipal, estadual, regional ou outro; e tipo: campeonato, jogos abertos, etc). Desenvolver Cronograma de atividades. Interligar com os demais equipamentos esportivos



Fonte: polium.blogspot.com

5º PASSO

Elaborar o Plano de Gestão

Dados dos Recursos Humanos

- ✓ para manutenção e operação (professores, técnicos, juízes, auxiliares, administrativos, vigilância, etc);
- ✓ plano de contratação: concursos ou outros;
- ✓ plano de atividades das equipes; e
- ✓ capacitações.



Fonte: www.gilsonreis.com.br

5º PASSO

Elaborar o Plano de Gestão

Estrutura e sistemas de governança descrever:

- ✓ Gestão Compartilhada e Parcerias Institucionais, interface com outros órgãos como a Secretaria de Educação, Secretaria de Saúde, etc;
- ✓ Procedimento para detectar e orientar atletas com potencial para Alto Rendimento.



Fonte: [www.
http://imagens.us/datas/dia-do-
professor-de-educacao-fisica/](http://imagens.us/datas/dia-do-professor-de-educacao-fisica/)

5º PASSO

Elaborar o Plano de Gestão

Manutenção e Operação levantar as condições de manutenção e operação do equipamento, prevendo ações corretivas e preventivas.

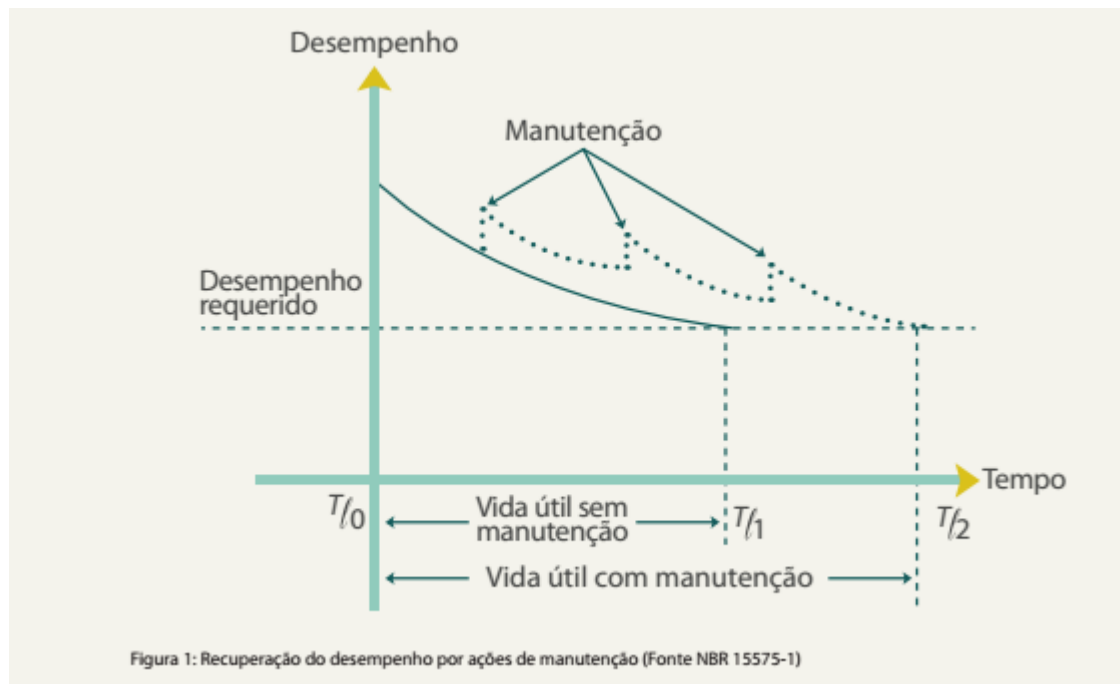
Organizar:

- cronograma de manutenções;
- responsáveis pelas ações;
- documentação necessária: garantias, assistência técnica especializada, etc;
- registros das manutenções;
- dentre outros.

Objetivo: ampliar a vida útil do equipamento

5º PASSO

Elaborar o Plano de Gestão



Fonte: CBIC - Guia orientativo
NBR 15.575

5º PASSO

Elaborar o Plano de Gestão

Financeiro estimar gastos e prever recursos para as ações citadas.



Fonte: www.google.com.br

5º PASSO

Elaborar o Plano de Gestão

Quais gastos?

- ✓ Remuneração dos Recursos Humanos;
- ✓ Material esportivo: bolas, redes, etc;
- ✓ Material de consumo diário: produtos de limpeza, caneta, lápis, papel, etc;
- ✓ Gastos com instalações: consumo de energia, água, taxa de esgoto, telefonia, Internet
- ✓ Manutenção preventiva e corretiva: tintas, graxas, revisão de portas e janelas, etc;
- ✓ Capacitações e treinamentos;

5º PASSO

Elaborar o Plano de Gestão

Quais gastos?

- ✓ Eventos: divulgação, material de consumo, etc;
- ✓ Aquisição de mobiliário e equipamentos;
- ✓ Gastos com transporte (Caso necessário);
- ✓ Gastos com uniforme (Caso necessário);
- ✓ Aquisição de material didático: livros, etc.

5º PASSO

Elaborar o Plano de Gestão

Como fazer?

Gasto Contínuo + Gasto Descontínuo

Previsão Mensal



Previsão Anual



Previsão Quadrienal

Previsão nos Gastos Municipais e efetuar Revisões Periódicas

Elaborar esta proposta em conjunto com a área de Planejamento e demais áreas afins.

5º PASSO

Elaborar o Plano de Gestão



Fonte: www.google.com.br



Participativa: estimular a participação comunitária.

Objetivo: maior efetividade no uso do equipamento – curto e longo prazo



5º PASSO

Elaborar o Plano de Gestão

Como?

- a. Referência Legal: [DECRETO Nº 8.243, DE 23 DE MAIO DE 2014](#)
- b. Ação Formativa: reuniões com a comunidade, mesas de diálogo, fóruns, outros;
- c. Identificação de lideranças ou parcerias da comunidade;

Premissa: informação, transparência, envolvimento e comprometimento, controle social, melhor uso do equipamento, dentre outros.

**Foco principal do CIE: Esporte de
Alto Rendimento**



**AGRADECEMOS A
ATENÇÃO.**