

VOLEIBOL

**ÁREA DE JOGO - DIMENSÕES/MARCAÇÕES**

DE ACORDO COM AS REGRAS OFICIAIS DO VOLEIBOL 2013 2016\* O ESPORTE/CLUBES RELA CONFEDERAÇÃO BRASILEIRA DE VOLEIBOL, A

ÁREA DE JOGO COMPREENDE A QUADRA DE JOGO E A ZONA LIVRE.

A QUADRA DE JOGO É UM RETÂNGULO MEDINDO 18 METROS X 9

METROS, CIRCUNDA DA POR UMA ZONA LIVRE DE, NO MÍNIMO, 3

METROS DE LARGURA EM TODOS OS LADOS.

A ÁREA DE JOGO É DIVIDIDA EM DOIS CAMPOS POR UM REDE DE JOGO

DEVE MEDIR, NO MÍNIMO, 7 METROS A PARTIR DA SUPERFÍCIE DE

DEVE MEDIR, NO MÍNIMO, 5 METROS A PARTIR DAS LINHAS LATERAIS

E 8 METROS A PARTIR DAS LINHAS DE FUNDO. O ESPAÇO LIVRE DE

DEVE MEDIR, NO MÍNIMO, 12,5 METROS DE ALTURA A PARTIR

A SUPERFÍCIE DA ÁREA DE JOGO DEVERÁ POSSUIR CORES CLARIAS.

LINHAS DE MARCAÇÃO DA QUADRA FABRICADAS EM MATERIAL

SÓLO SÃO PERMISSÍVEIS PARA ALTERNAR DE 1.5 CENTÍMETROS, SEM

POSSUIR COR CLARA, PREFERENTE DA COR DO PISO DA QUADRA E DE

QUAISQUER OUTRAS LINHAS E LINHAS DE FUNDO PERMISSÍVEIS NA

QUADRA, AS LINHAS DE FUNDO E AS LATERAIS ESTÃO MEDIDAS NA

DIMENSÃO DA QUADRA.

DEVE MEDIR, NO MÍNIMO, 3 METROS DE DISTÂNCIA ENTRE AS

QUADRAS E A LARGURA DA LINHA CENTRAL, PREFERENTE A AMBAS AS

LATERAIS, EM CADA QUADRA, SE SOB A REDE, DE CADA LINHA

DEVE MEDIR, NO MÍNIMO, 3 METROS DE DISTÂNCIA A PARTIR DO

DEVE MEDIR, NO MÍNIMO, 3 METROS DE DISTÂNCIA A PARTIR DO

DEVE MEDIR, NO MÍNIMO, 3 METROS DE DISTÂNCIA A PARTIR DO

DEVE MEDIR, NO MÍNIMO, 3 METROS DE DISTÂNCIA A PARTIR DO

DEVE MEDIR, NO MÍNIMO, 3 METROS DE DISTÂNCIA A PARTIR DO

DEVE MEDIR, NO MÍNIMO, 3 METROS DE DISTÂNCIA A PARTIR DO

DEVE MEDIR, NO MÍNIMO, 3 METROS DE DISTÂNCIA A PARTIR DO

DEVE MEDIR, NO MÍNIMO, 3 METROS DE DISTÂNCIA A PARTIR DO

DEVE MEDIR, NO MÍNIMO, 3 METROS DE DISTÂNCIA A PARTIR DO

DEVE MEDIR, NO MÍNIMO, 3 METROS DE DISTÂNCIA A PARTIR DO

DEVE MEDIR, NO MÍNIMO, 3 METROS DE DISTÂNCIA A PARTIR DO

DEVE MEDIR, NO MÍNIMO, 3 METROS DE DISTÂNCIA A PARTIR DO

DEVE MEDIR, NO MÍNIMO, 3 METROS DE DISTÂNCIA A PARTIR DO

DEVE MEDIR, NO MÍNIMO, 3 METROS DE DISTÂNCIA A PARTIR DO

DEVE MEDIR, NO MÍNIMO, 3 METROS DE DISTÂNCIA A PARTIR DO

DEVE MEDIR, NO MÍNIMO, 3 METROS DE DISTÂNCIA A PARTIR DO

DEVE MEDIR, NO MÍNIMO, 3 METROS DE DISTÂNCIA A PARTIR DO

DEVE MEDIR, NO MÍNIMO, 3 METROS DE DISTÂNCIA A PARTIR DO

DEVE MEDIR, NO MÍNIMO, 3 METROS DE DISTÂNCIA A PARTIR DO

DEVE MEDIR, NO MÍNIMO, 3 METROS DE DISTÂNCIA A PARTIR DO

DEVE MEDIR, NO MÍNIMO, 3 METROS DE DISTÂNCIA A PARTIR DO

DEVE MEDIR, NO MÍNIMO, 3 METROS DE DISTÂNCIA A PARTIR DO

DEVE MEDIR, NO MÍNIMO, 3 METROS DE DISTÂNCIA A PARTIR DO

DEVE MEDIR, NO MÍNIMO, 3 METROS DE DISTÂNCIA A PARTIR DO

DEVE MEDIR, NO MÍNIMO, 3 METROS DE DISTÂNCIA A PARTIR DO

DEVE MEDIR, NO MÍNIMO, 3 METROS DE DISTÂNCIA A PARTIR DO

DEVE MEDIR, NO MÍNIMO, 3 METROS DE DISTÂNCIA A PARTIR DO

DEVE MEDIR, NO MÍNIMO, 3 METROS DE DISTÂNCIA A PARTIR DO

DEVE MEDIR, NO MÍNIMO, 3 METROS DE DISTÂNCIA A PARTIR DO

DEVE MEDIR, NO MÍNIMO, 3 METROS DE DISTÂNCIA A PARTIR DO

DEVE MEDIR, NO MÍNIMO, 3 METROS DE DISTÂNCIA A PARTIR DO

DEVE MEDIR, NO MÍNIMO, 3 METROS DE DISTÂNCIA A PARTIR DO

DEVE MEDIR, NO MÍNIMO, 3 METROS DE DISTÂNCIA A PARTIR DO

DEVE MEDIR, NO MÍNIMO, 3 METROS DE DISTÂNCIA A PARTIR DO

DEVE MEDIR, NO MÍNIMO, 3 METROS DE DISTÂNCIA A PARTIR DO

DEVE MEDIR, NO MÍNIMO, 3 METROS DE DISTÂNCIA A PARTIR DO

DEVE MEDIR, NO MÍNIMO, 3 METROS DE DISTÂNCIA A PARTIR DO

DEVE MEDIR, NO MÍNIMO, 3 METROS DE DISTÂNCIA A PARTIR DO

DEVE MEDIR, NO MÍNIMO, 3 METROS DE DISTÂNCIA A PARTIR DO

DEVE MEDIR, NO MÍNIMO, 3 METROS DE DISTÂNCIA A PARTIR DO

DEVE MEDIR, NO MÍNIMO, 3 METROS DE DISTÂNCIA A PARTIR DO

DEVE MEDIR, NO MÍNIMO, 3 METROS DE DISTÂNCIA A PARTIR DO

DEVE MEDIR, NO MÍNIMO, 3 METROS DE DISTÂNCIA A PARTIR DO

DEVE MEDIR, NO MÍNIMO, 3 METROS DE DISTÂNCIA A PARTIR DO

DEVE MEDIR, NO MÍNIMO, 3 METROS DE DISTÂNCIA A PARTIR DO

DEVE MEDIR, NO MÍNIMO, 3 METROS DE DISTÂNCIA A PARTIR DO

DEVE MEDIR, NO MÍNIMO, 3 METROS DE DISTÂNCIA A PARTIR DO

DEVE MEDIR, NO MÍNIMO, 3 METROS DE DISTÂNCIA A PARTIR DO

DEVE MEDIR, NO MÍNIMO, 3 METROS DE DISTÂNCIA A PARTIR DO

DEVE MEDIR, NO MÍNIMO, 3 METROS DE DISTÂNCIA A PARTIR DO

DEVE MEDIR, NO MÍNIMO, 3 METROS DE DISTÂNCIA A PARTIR DO

DEVE MEDIR, NO MÍNIMO, 3 METROS DE DISTÂNCIA A PARTIR DO

DEVE MEDIR, NO MÍNIMO, 3 METROS DE DISTÂNCIA A PARTIR DO

DEVE MEDIR, NO MÍNIMO, 3 METROS DE DISTÂNCIA A PARTIR DO

DEVE MEDIR, NO MÍNIMO, 3 METROS DE DISTÂNCIA A PARTIR DO

DEVE MEDIR, NO MÍNIMO, 3 METROS DE DISTÂNCIA A PARTIR DO

DEVE MEDIR, NO MÍNIMO, 3 METROS DE DISTÂNCIA A PARTIR DO

DEVE MEDIR, NO MÍNIMO, 3 METROS DE DISTÂNCIA A PARTIR DO

DEVE MEDIR, NO MÍNIMO, 3 METROS DE DISTÂNCIA A PARTIR DO

DEVE MEDIR, NO MÍNIMO, 3 METROS DE DISTÂNCIA A PARTIR DO

DEVE MEDIR, NO MÍNIMO, 3 METROS DE DISTÂNCIA A PARTIR DO

DEVE MEDIR, NO MÍNIMO, 3 METROS DE DISTÂNCIA A PARTIR DO

DEVE MEDIR, NO MÍNIMO, 3 METROS DE DISTÂNCIA A PARTIR DO

DEVE MEDIR, NO MÍNIMO, 3 METROS DE DISTÂNCIA A PARTIR DO

DEVE MEDIR, NO MÍNIMO, 3 METROS DE DISTÂNCIA A PARTIR DO

DEVE MEDIR, NO MÍNIMO, 3 METROS DE DISTÂNCIA A PARTIR DO

DEVE MEDIR, NO MÍNIMO, 3 METROS DE DISTÂNCIA A PARTIR DO

DEVE MEDIR, NO MÍNIMO, 3 METROS DE DISTÂNCIA A PARTIR DO

DEVE MEDIR, NO MÍNIMO, 3 METROS DE DISTÂNCIA A PARTIR DO

DEVE MEDIR, NO MÍNIMO, 3 METROS DE DISTÂNCIA A PARTIR DO

DEVE MEDIR, NO MÍNIMO, 3 METROS DE DISTÂNCIA A PARTIR DO

DEVE MEDIR, NO MÍNIMO, 3 METROS DE DISTÂNCIA A PARTIR DO

DEVE MEDIR, NO MÍNIMO, 3 METROS DE DISTÂNCIA A PARTIR DO

DEVE MEDIR, NO MÍNIMO, 3 METROS DE DISTÂNCIA A PARTIR DO

DEVE MEDIR, NO MÍNIMO, 3 METROS DE DISTÂNCIA A PARTIR DO

DEVE MEDIR, NO MÍNIMO, 3 METROS DE DISTÂNCIA A PARTIR DO

DEVE MEDIR, NO MÍNIMO, 3 METROS DE DISTÂNCIA A PARTIR DO

DEVE MEDIR, NO MÍNIMO, 3 METROS DE DISTÂNCIA A PARTIR DO

DEVE MEDIR, NO MÍNIMO, 3 METROS DE DISTÂNCIA A PARTIR DO

DEVE MEDIR, NO MÍNIMO, 3 METROS DE DISTÂNCIA A PARTIR DO

DEVE MEDIR, NO MÍNIMO, 3 METROS DE DISTÂNCIA A PARTIR DO

DEVE MEDIR, NO MÍNIMO, 3 METROS DE DISTÂNCIA A PARTIR DO

DEVE MEDIR, NO MÍNIMO, 3 METROS DE DISTÂNCIA A PARTIR DO

DEVE MEDIR, NO MÍNIMO, 3 METROS DE DISTÂNCIA A PARTIR DO

DEVE MEDIR, NO MÍNIMO, 3 METROS DE DISTÂNCIA A PARTIR DO

DEVE MEDIR, NO MÍNIMO, 3 METROS DE DISTÂNCIA A PARTIR DO

DEVE MEDIR, NO MÍNIMO, 3 METROS DE DISTÂNCIA A PARTIR DO

DEVE MEDIR, NO MÍNIMO, 3 METROS DE DISTÂNCIA A PARTIR DO

DEVE MEDIR, NO MÍNIMO, 3 METROS DE DISTÂNCIA A PARTIR DO

DEVE MEDIR, NO MÍNIMO, 3 METROS DE DISTÂNCIA A PARTIR DO

DEVE MEDIR, NO MÍNIMO, 3 METROS DE DISTÂNCIA A PARTIR DO

DEVE MEDIR, NO MÍNIMO, 3 METROS DE DISTÂNCIA A PARTIR DO

DEVE MEDIR, NO MÍNIMO, 3 METROS DE DISTÂNCIA A PARTIR DO

DEVE MEDIR, NO MÍNIMO, 3 METROS DE DISTÂNCIA A PARTIR DO

DEVE MEDIR, NO MÍNIMO, 3 METROS DE DISTÂNCIA A PARTIR DO

DEVE MEDIR, NO MÍNIMO, 3 METROS DE DISTÂNCIA A PARTIR DO

DEVE MEDIR, NO MÍNIMO, 3 METROS DE DISTÂNCIA A PARTIR DO

DEVE MEDIR, NO MÍNIMO, 3 METROS DE DISTÂNCIA A PARTIR DO

DEVE MEDIR, NO MÍNIMO, 3 METROS DE DISTÂNCIA A PARTIR DO

DEVE MEDIR, NO MÍNIMO, 3 METROS DE DISTÂNCIA A PARTIR DO

DEVE MEDIR, NO MÍNIMO, 3 METROS DE DISTÂNCIA A PARTIR DO

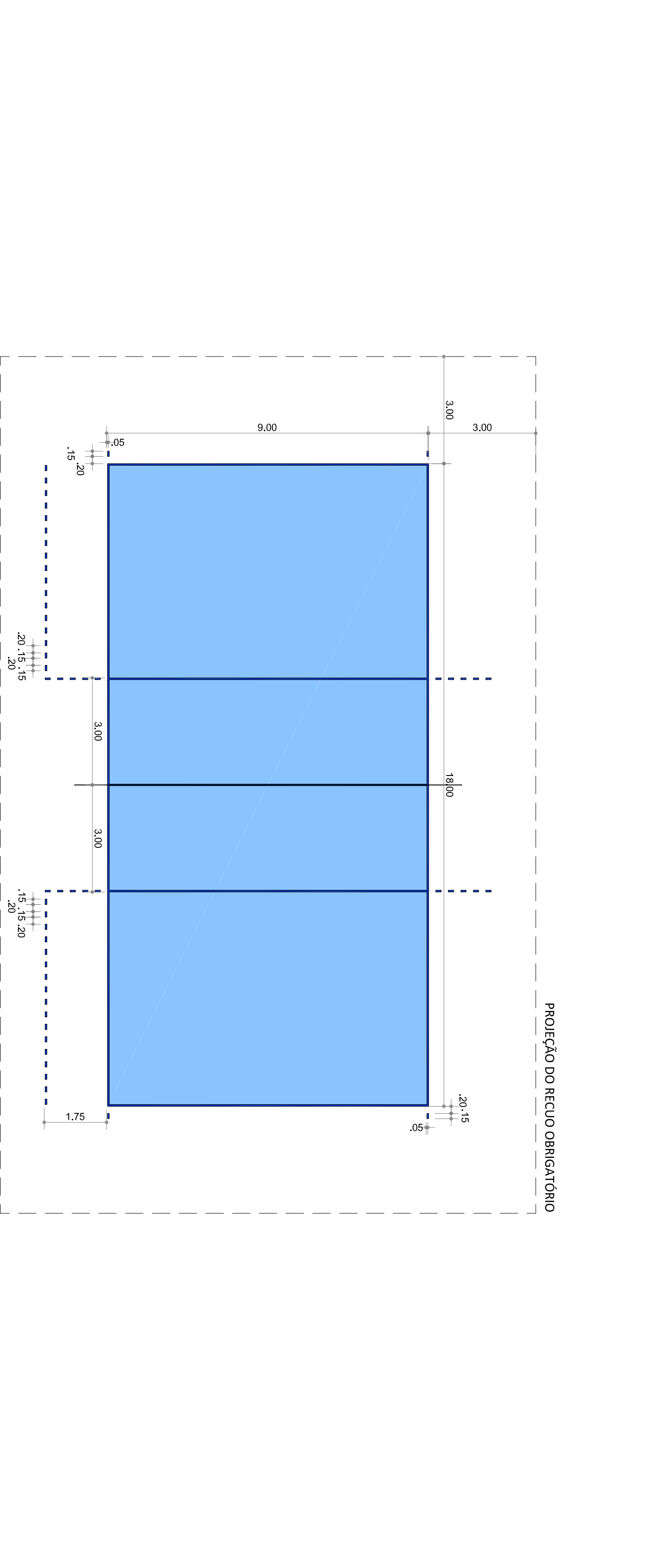
DEVE MEDIR, NO MÍNIMO, 3 METROS DE DISTÂNCIA A PARTIR DO

DEVE MEDIR, NO MÍNIMO, 3 METROS DE DISTÂNCIA A PARTIR DO

DEVE MEDIR, NO MÍNIMO, 3 METROS DE DISTÂNCIA A PARTIR DO

DEVE MEDIR, NO MÍNIMO, 3 METROS DE DISTÂNCIA A PARTIR DO

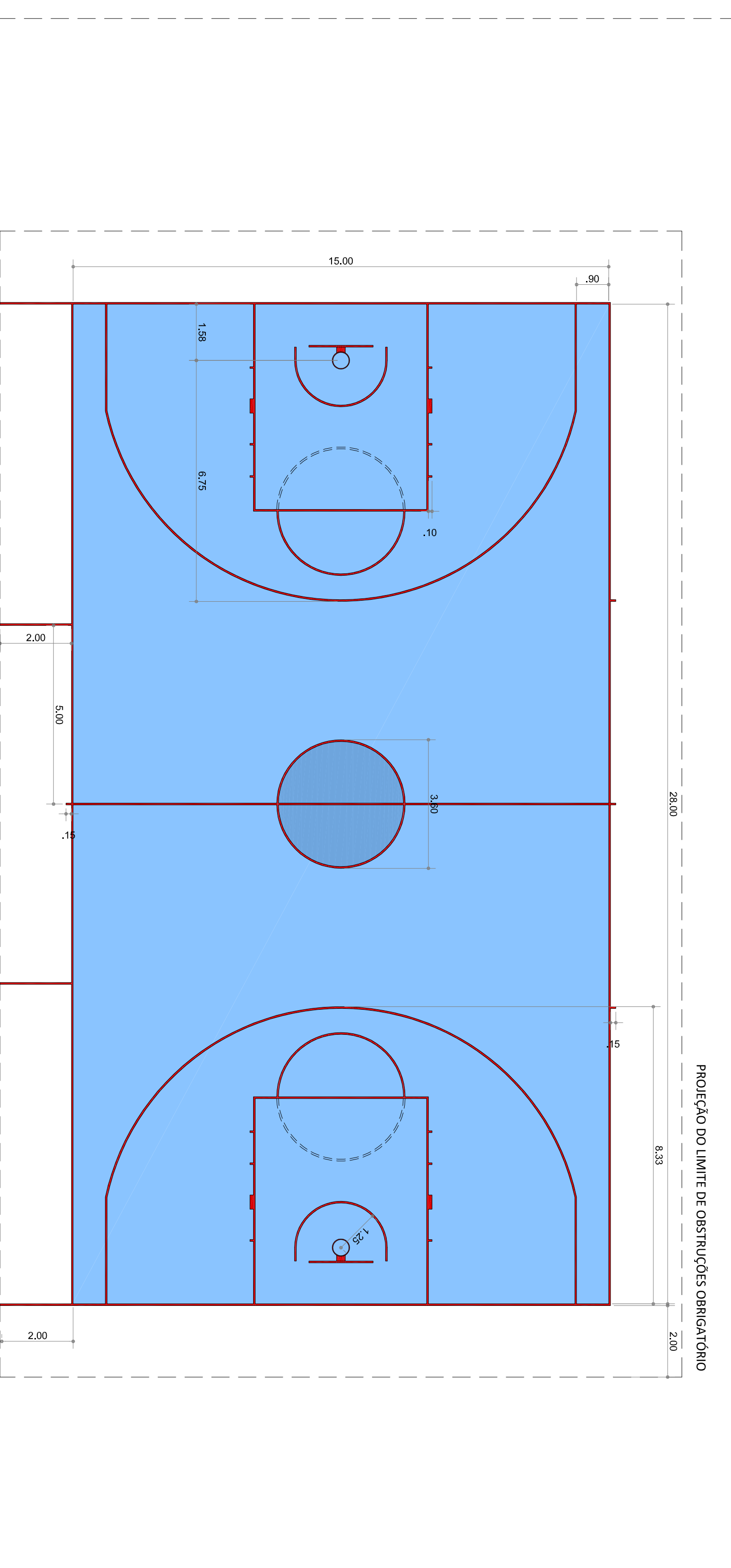
## VOLEIBOL



PROJEÇÃO DO MEIO OBLIGATÓRIO

PROJEÇÃO DA QUADRA DE HANDEBOL

## BASQUETEBOLE



PROJEÇÃO DO LIMITE DE CIRCUNSCRIÇÃO OBLIGATÓRIO

PROJEÇÃO DA QUADRA DE HANDEBOL.

BASEQUETEBOLE

**ÁREA DE JOGO - DIMENSÕES/MARCAÇÕES**

DE ACORDO COM AS REGRAS OFICIAIS DE BASQUETEBOLE 2010\*

DISPONIBILIZADAS PELO CONFERENCIADO BRASILEIRA DE BASQUETE, A

QUADRA DE JOGO TERÁ UMA SUPERFÍCIE RÍGIDA, PLANA, LIVRE DE

COMBUSTÍVEL POR QUANTO MENOS DE LARGURA, MEDIDOS DESDE A

MARGEM INTERNA DA LINHA LIMITE DE

TODAS AS LINHAS SERÃO PAVIMENTADAS NA COR BRANCA, COM CINCO

QUAISQUER OBLIGATÓRIO, INCLUSIVE O PESSOAL SENTADO NO BANCO DA

EQUIPE, DEVERÁ ESTAR A NO MÍNIMO DOS METROS NA QUADRA DE JOGO.

A LINHA CENTRAL SERÁ MARCADA PARALELA ÀS LINHAS FINAIS DESDE O

ATMOS DE CADA LINHA LATERAL.

O CÍRCULO CENTRAL SERÁ MARCADO NO CENTRO DA QUADRA DE JOGO E

TERÁ UM RAIO DE 1,80 METRO MEDIDO ATÉ A MARGEM EXTERNA DA

CIRCUNFERÊNCIA. SE O INTERIOR DO CÍRCULO CENTRAL FOR INVADIDO PELA

COM UM RAIO DE 1,80 METROS MEDIDOS ATÉ A MARGEM EXTERNA DA

CIRCUNFERÊNCIA, COM SEUS CENTROS NOS PONTOS MÉDIOS DAS LINHAS

DE LANCE LIVRE SERÃO MARCADOS NA QUADRA DE JOGO

A LINHA DE LANCE LIVRE SERÁ PARALELA A CADA LINHA FINAL. EA

TERÁ SUA MARGEM MAIS DISTANTE A 5,80 METROS DA MARGEM INTERNA

DA LINHA FINAL E TERÁ 3,60 METROS DE EXTENSÃO.

MÉDIOS DAS DUAS LINHAS FINAIS.

AS ÁREAS DESTINADAS PARA O LANCE LIVRE E O CÍRCULO CENTRAL

QUADRA DE JOGO TERÃO SUAS REDES E FERRAMENTAS MARCADAS NA

TERÃO SUAS MARGENS EXTERNAS A 2,45 METROS DOS PONTOS MÉDIOS

DAS DUAS LINHAS FINAIS E TERÃO SUAS MARGENS EXTERNAS DAS LINHAS

SÃO PARE DA ÁREA DESTINADA, O INTERIOR DAS ÁREAS DESTINADAS TEM

DE SER PERMITIDO.

A ÁREA DA CESTA DE CAMPO DE TRES PONTOS DA EQUIPE SERÁ A ÁREA

DEVE MEDIR, NO MÍNIMO, 3 METROS DE DISTÂNCIA A PARTIR DO

DEVE MEDIR, NO MÍNIMO, 3 METROS DE DISTÂNCIA A PARTIR DO

DEVE MEDIR, NO MÍNIMO, 3 METROS DE DISTÂNCIA A PARTIR DO

DEVE MEDIR, NO MÍNIMO, 3 METROS DE DISTÂNCIA A PARTIR DO

DEVE MEDIR, NO MÍNIMO, 3 METROS DE DISTÂNCIA A PARTIR DO

DEVE MEDIR, NO MÍNIMO, 3 METROS DE DISTÂNCIA A PARTIR DO

DEVE MEDIR, NO MÍNIMO, 3 METROS DE DISTÂNCIA A PARTIR DO

DEVE MEDIR, NO MÍNIMO, 3 METROS DE DISTÂNCIA A PARTIR DO

DEVE MEDIR, NO MÍNIMO, 3 METROS DE DISTÂNCIA A PARTIR DO

DEVE MEDIR, NO MÍNIMO, 3 METROS DE DISTÂNCIA A PARTIR DO

DEVE MEDIR, NO MÍNIMO, 3 METROS DE DISTÂNCIA A PARTIR DO

DEVE MEDIR, NO MÍNIMO, 3 METROS DE DISTÂNCIA A PARTIR DO

DEVE MEDIR, NO MÍNIMO, 3 METROS DE DISTÂNCIA A PARTIR DO

DEVE MEDIR, NO MÍNIMO, 3 METROS DE DISTÂNCIA A PARTIR DO

DEVE MEDIR, NO MÍNIMO, 3 METROS DE DISTÂNCIA A PARTIR DO

DEVE MEDIR, NO MÍNIMO, 3 METROS DE DISTÂNCIA A PARTIR DO

DEVE MEDIR, NO MÍNIMO, 3 METROS DE DISTÂNCIA A PARTIR DO

DEVE MEDIR, NO MÍNIMO, 3 METROS DE DISTÂNCIA A PARTIR DO

DEVE MEDIR, NO MÍNIMO, 3 METROS DE DISTÂNCIA A PARTIR DO

DEVE MEDIR, NO MÍNIMO, 3 METROS DE DISTÂNCIA A PARTIR DO

DEVE MEDIR, NO MÍNIMO, 3 METROS DE DISTÂNCIA A PARTIR DO

DEVE MEDIR, NO MÍNIMO, 3 METROS DE DISTÂNCIA A PARTIR DO

DEVE MEDIR, NO MÍNIMO, 3 METROS DE DISTÂNCIA A PARTIR DO

DEVE MEDIR, NO MÍNIMO, 3 METROS DE DISTÂNCIA A PARTIR DO

DEVE MEDIR, NO MÍNIMO, 3 METROS DE DISTÂNCIA A PARTIR DO

DEVE MEDIR, NO MÍNIMO, 3 METROS DE DISTÂNCIA A PARTIR DO

DEVE MEDIR, NO MÍNIMO, 3 METROS DE DISTÂNCIA A PARTIR DO

DEVE MEDIR, NO MÍNIMO, 3 METROS DE DISTÂNCIA A PARTIR DO

DEVE MEDIR, NO MÍNIMO, 3 METROS DE DISTÂNCIA A PARTIR DO

DEVE MEDIR, NO MÍNIMO, 3 METROS DE DISTÂNCIA A PARTIR DO

DEVE MEDIR, NO MÍNIMO, 3 METROS DE DISTÂNCIA A PARTIR DO

DEVE MEDIR, NO MÍNIMO, 3 METROS DE DISTÂNCIA A PARTIR DO

DEVE MEDIR, NO MÍNIMO, 3 METROS DE DISTÂNCIA A PARTIR DO

DEVE MEDIR, NO MÍNIMO, 3 METROS DE DISTÂNCIA A PARTIR DO

DEVE MEDIR, NO MÍNIMO, 3 METROS DE DISTÂNCIA A PARTIR DO

DEVE MEDIR, NO MÍNIMO, 3 METROS DE DISTÂNCIA A PARTIR DO

DEVE MEDIR, NO MÍNIMO, 3 METROS DE DISTÂNCIA A PARTIR DO

DEVE MEDIR, NO MÍNIMO, 3 METROS DE DISTÂNCIA A PARTIR DO

DEVE MEDIR, NO MÍNIMO, 3 METROS DE DISTÂNCIA A PARTIR DO

DEVE MEDIR, NO MÍNIMO, 3 METROS DE DISTÂNCIA A PARTIR DO

DEVE MEDIR, NO MÍNIMO, 3 METROS DE DISTÂNCIA A PARTIR DO

DEVE MEDIR, NO MÍNIMO, 3 METROS DE DISTÂNCIA A PARTIR DO

DEVE MEDIR, NO MÍNIMO, 3 METROS DE DISTÂNCIA A PARTIR DO

DEVE MEDIR, NO MÍNIMO, 3 METROS DE DISTÂNCIA A PARTIR DO

DEVE MEDIR, NO MÍNIMO, 3 METROS DE DISTÂNCIA A PARTIR DO

DEVE MEDIR, NO MÍNIMO, 3 METROS DE DISTÂNCIA A PARTIR DO

DEVE MEDIR, NO MÍNIMO, 3 METROS DE DISTÂNCIA A PARTIR DO

DEVE MEDIR, NO MÍNIMO, 3 METROS DE DISTÂNCIA A PARTIR DO

DEVE MEDIR, NO MÍNIMO, 3 METROS DE DISTÂNCIA A PARTIR DO

DEVE MEDIR, NO MÍNIMO, 3 METROS DE DISTÂNCIA A PARTIR DO

DEVE