

Ações subsequentes e sistema de controle

Centros de Iniciação ao Esporte – CIE/PAC

Alexandre Ono
Ministério do Esporte

Brasília, 19 de dezembro de 2013

CENTRO DE INICIAÇÃO AO ESPORTE – PAC 2

DIFERENCIAL DO PROGRAMA

- Fornecimento de projeto-padrão para celeridade das ações;
- Pagamento do projeto de adaptação (implantação, sondagem e fundação) pelo Ministério de Esporte;
- Projetos com tipologia compatível com os dados eólicos de cada região (economia e segurança);
- Adaptabilidade do projeto para criação de centros especializados em determinadas modalidades;
- Possibilidade de alteração do modelo inscrito para outro de dimensão inferior, para adequação ao terreno selecionado.

CENTRO DE INICIAÇÃO AO ESPORTE – PAC 2

CONTRAPARTIDA DOS MUNICÍPIOS

- Não será exigida contrapartida financeira, exceto custos adicionais (além dos previstos) decorrentes de adaptações ou ampliações do projeto;
- Disponibilizar terreno previamente nivelado, em condições de acesso (água, energia, esgoto, etc) e com características adequadas à implantação.

Nomenclaturas dos Projetos

MODELO

M1; M2 e M3 (Modelo 1, Modelo 2 e Modelo 3);

TIPO DA QUADRA INTERNA DO GINÁSIO

R ou S (ginásio com quadras Reversíveis ou Simples);

VELOCIDADE DO VENTO DE PROJETO

40 ou 45 (estrutura projetada para ventos de 40m/s ou 45m/s)

Exemplo: M2R45 / M3S40 / M1R40 ...

Modelos



Modelo 1



Modelo 2

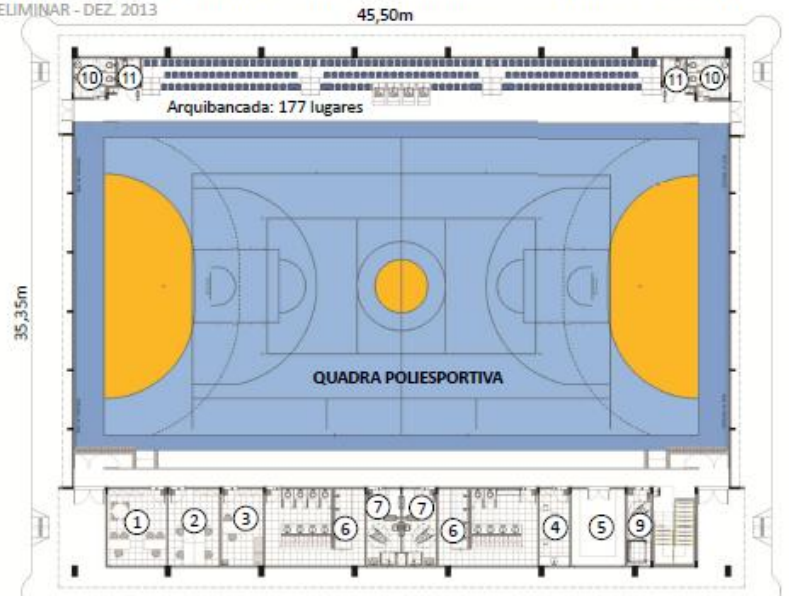


Modelo 3

TIPO DA QUADRA INTERNA DO GINÁSIO

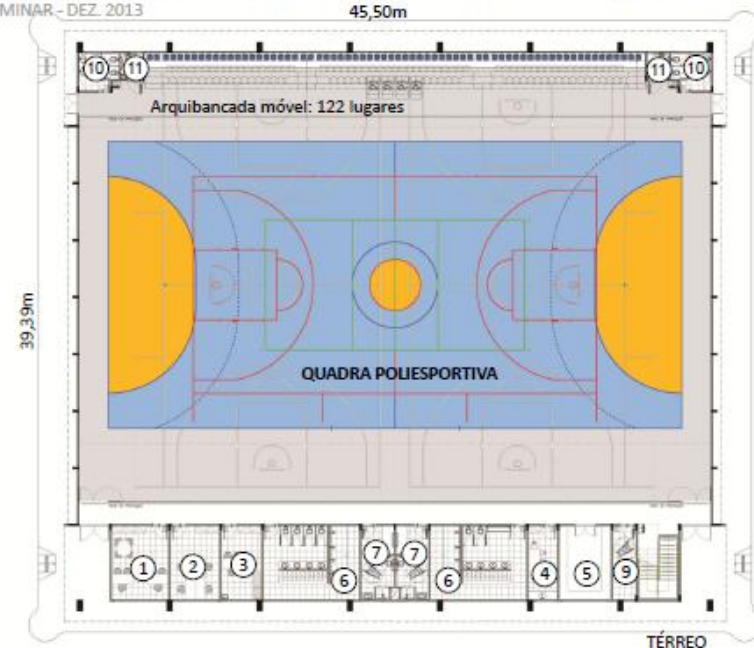
GINÁSIO – QUADRA SIMPLES

CIE - Centro de Iniciação ao Esporte - Ginásio S - Simples - 1.600m²
ESTUDO PRELIMINAR - DEZ. 2013

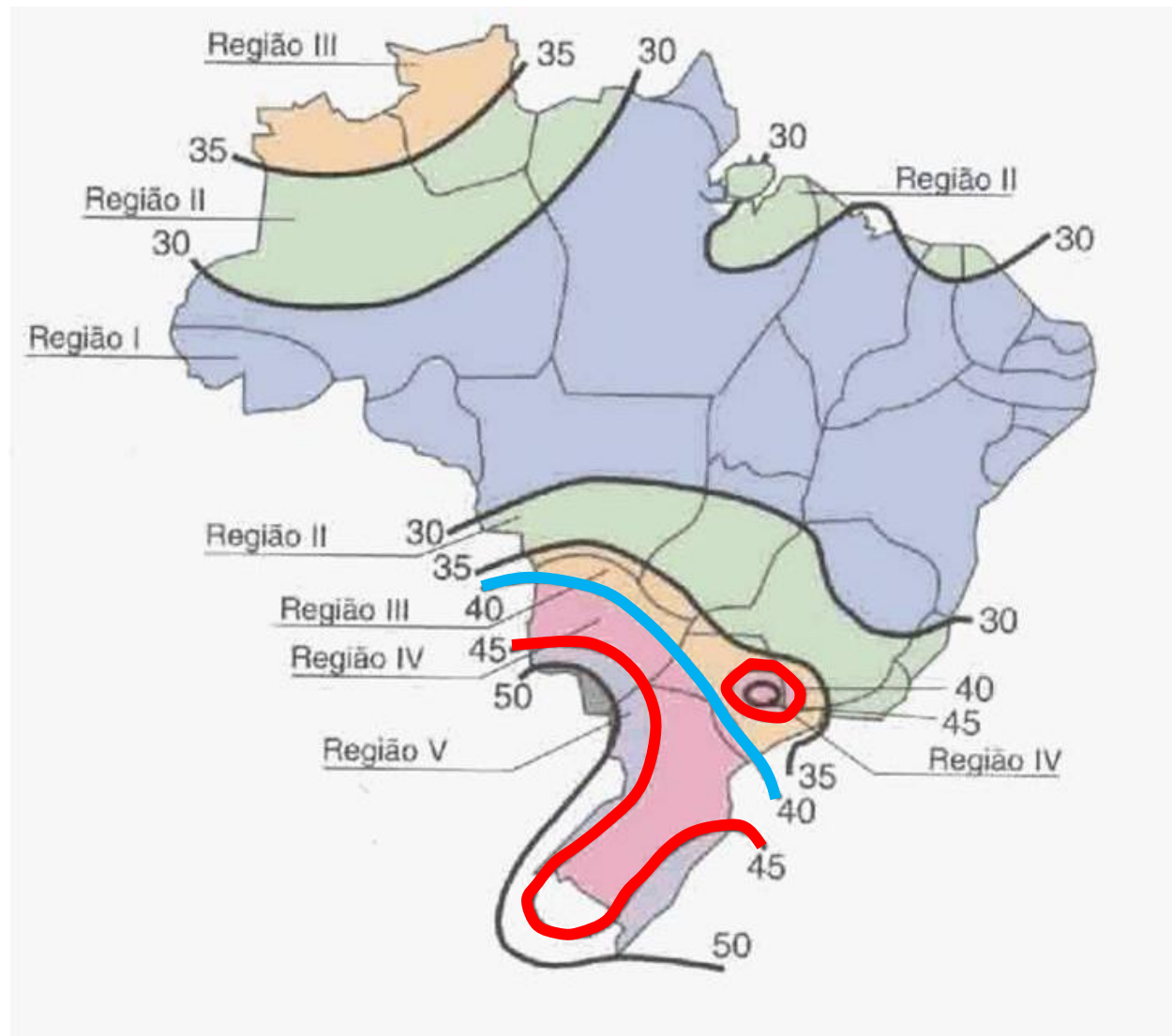


GINÁSIO – QUADRAS REVERSÍVEIS

CIE - Centro de Iniciação ao Esporte – Ginásio 1.795m² (quadras reversíveis)
ESTUDO PRELIMINAR - DEZ. 2013



VELOCIDADE DO VENTO DE PROJETO



ABNT NBR 6123:1988 – “Forças devido ao vento em edificações – Procedimento”

Estrutura da Contratação

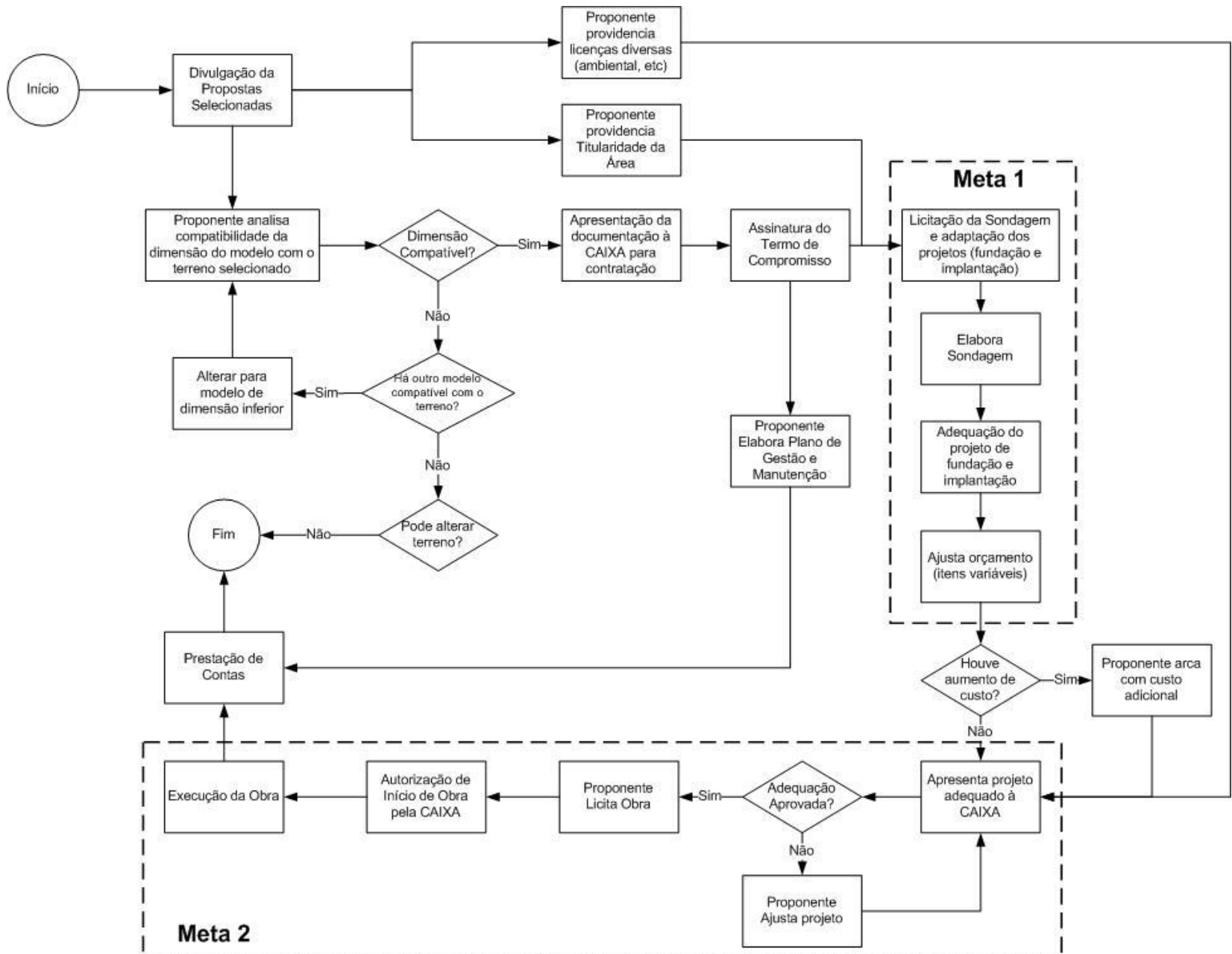
A contratação será estruturada em 2 metas principais:

- **Meta 1** – Sondagem, Projeto de Implantação e Projeto de Fundação

Exigência principal – Titularidade da área

- **Meta 2** – Obra/Construção do CIE/PAC

Exigências principais – Cumprimento da Meta 1, sua aprovação pela CAIXA e Licenças diversas



1ª Atividade

Analisar Compatibilidade da Dimensão do Terreno com o Modelo Selecionado

M3R40 ou 45



M3S40 ou 45



M2R40 ou 45



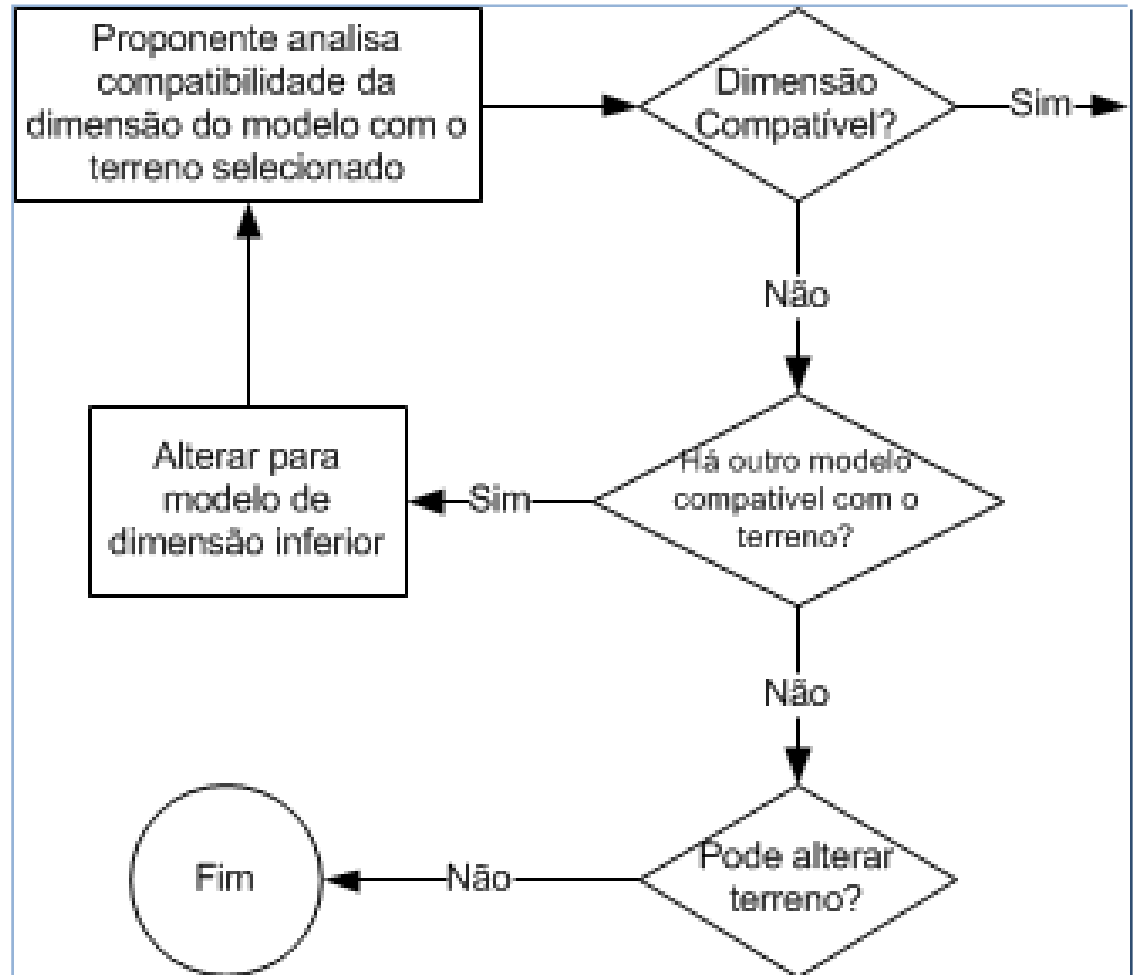
M2S40 ou 45



M1R40 ou 45



M1S40 ou 45



1ª Atividade

Analisar Compatibilidade da Dimensão do Terreno com o Modelo Selecionado

M. Esporte irá disponibilizar no site www.esporte.gov.br/cie as plantas de implantação padrões dos diversos Modelos:

M1; M2 e M3 (Modelo 1, Modelo 2 e Modelo 3);

R ou S (ginásio com quadras Reversíveis ou Simples);

40 ou 45 (estrutura projetada para ventos de 40m/s ou 45m/s)

- Possibilidade de alteração do Modelo selecionado de dimensão inferior
- Não será possível a troca do terreno selecionado

2ª Atividade

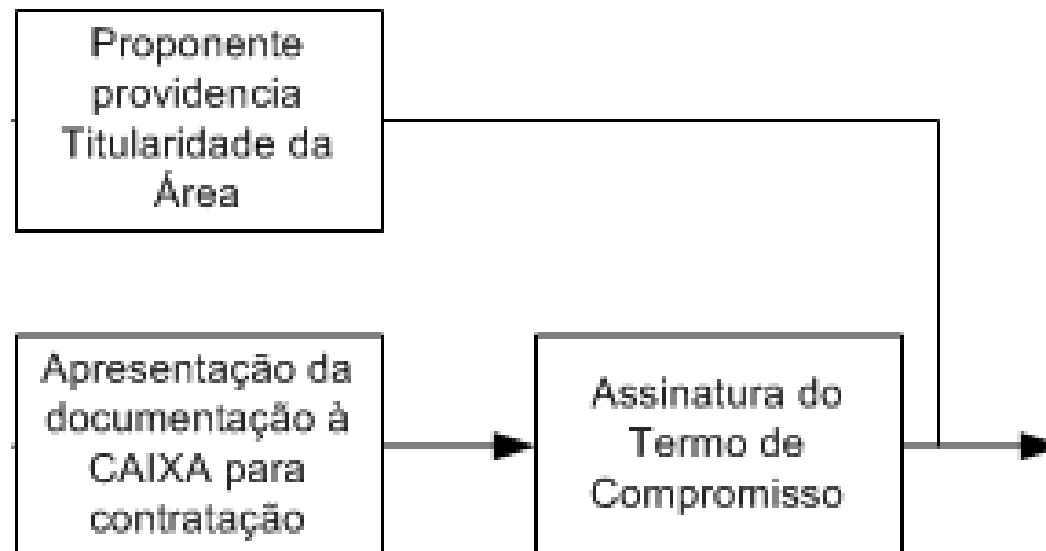
Disponibilizar terreno previamente nivelado, em condições de acesso (água, energia, esgoto, etc) e com características adequadas à implantação.

- Terraplanagem (se necessário) será custeado pelo proponente;
- **Início IMEDIATO!**

3ª Atividade

Assinatura do Termo de Compromisso:

- Providenciar Titularidade da Área paralelamente à assinatura do Termo de Compromisso
- Apresentação de Documentação à CAIXA (GIDUR Local)



4ª Atividade

Elaboração do Plano de Gestão e Manutenção e Política para o desenvolvimento do Esporte

COMPROMISSOS ADICIONAIS DOS MUNICÍPIOS

- Desenvolver o Plano de Ação e a Política para o Desenvolvimento do Esporte;
- Possuir órgão responsável pela política de esporte;
- Efetuar a gestão, funcionamento e manutenção do CIE.

Meta 1

Licitação da Sondagem e adaptação dos projetos (fundação e implantação)

Elabora Sondagem

Adequação do projeto de fundação e implantação

Ajusta orçamento (itens variáveis)

5ª Atividade

Execução da META 1 (Sondagem e ajustes nos projetos de implantação, fundação e orçamento)

- Custeado pelo Ministério do Esporte;
- Ajustes no orçamento apenas dos itens “VARIÁVEIS”;
- Custos adicionais (além dos já previstos) serão de responsabilidade dos proponentes

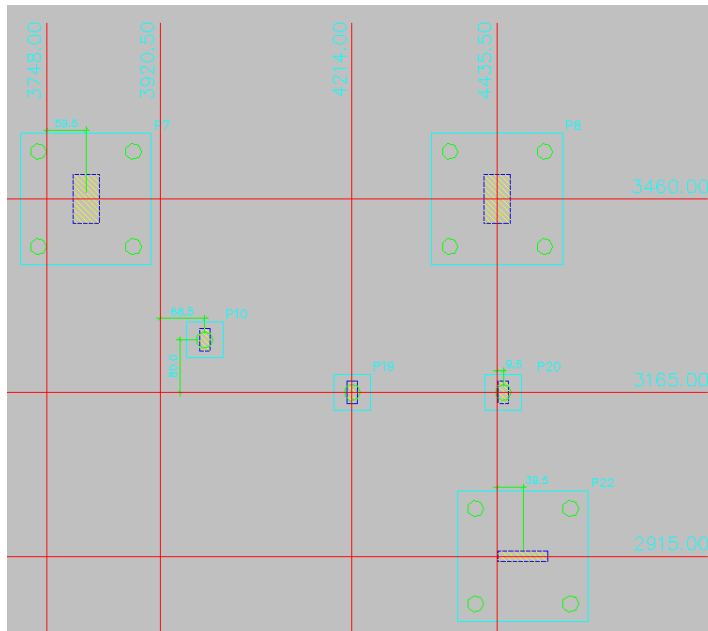
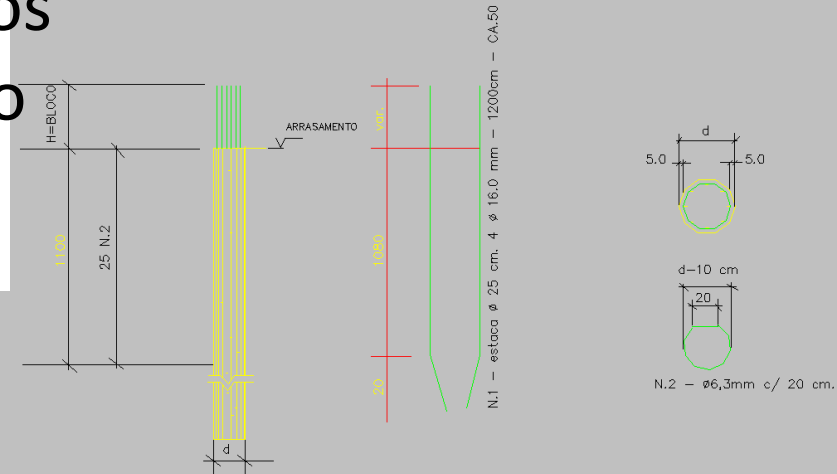
5ª Atividade

Execução da META 1 (Sondagem e ajustes nos projetos de implantação, fundação e orçamento)

Serão disponibilizados no site

www.esporte.gov.br/cie os projetos de fundação e os itens variáveis do orçamento para ajuste).

ARMAÇÃO PARA AS ESTACAS HÉLICE CONTÍNUA
COLOCAR NA FERRAGEM DISTANCIADOR CIRCULAR TIPO ROLETE



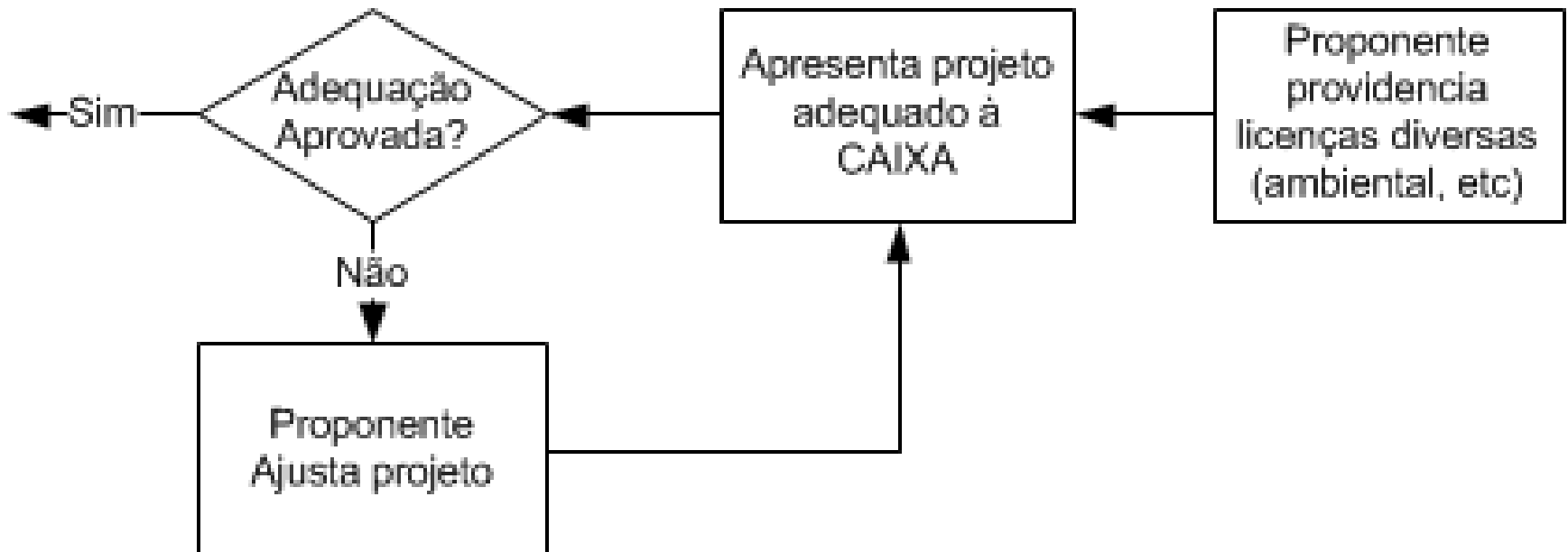
Nome	Seção (cm)	Carga (tf)	Pilar					ne	Bloco	
			Mx (tf.m)	My (tf.m)	Fx (tf)	Fy (tf)	de (cm)		ca (cm)	
P1	40x75	29.0	20.5	7.7	3.5	4.0	4	25	9955	
P2	40x75	32.0	22.3	7.7	3.0	2.5	4	25	9955	
P3	40x75	30.5	21.4	7.4	2.5	3.0	4	25	9955	
P4	40x75	30.5	21.5	7.4	2.5	3.0	4	25	9955	
P5	40x75	30.5	21.3	7.4	2.5	3.0	4	25	9955	
P6	40x75	30.5	21.3	7.4	2.5	3.0	4	25	9955	
P7	40x75	29.5	20.5	7.7	3.5	4.0	4	25	9955	
P8	40x75	29.5	20.5	7.7	3.5	4.0	4	25	9955	
P9	15x25	7.0	0.9	0.4	1.0	1.5	1	25	9955	
P10	15x25	7.0	0.9	0.4	1.0	1.5	1	25	9955	
P17	15x25	9.0	1.0	0.5	1.0	1.5	1	25	9955	
P18	15x25	8.0	1.0	0.5	1.0	1.5	1	25	9955	
P19	15x25	8.0	1.0	0.5	1.0	1.5	1	25	9955	
P20	15x25	10.0	1.0	0.5	1.5	1	25	9955		
P21	15x75	6.4	0.8	7.0	2.0	1.0	4	25	9955	
P22	15x75	6.9	0.9	7.0	2.0	1.5	4	25	9955	
P23	15x45	5.8	0.3	1.1	0.5	0.5	2	25	9955	
P24	15x45	5.8	0.4	1.1	0.5	0.5	2	25	9955	
P25	15x45	5.7	0.3	1.9	1.0	0.5	2	25	9955	
P26	15x45	5.7	0.4	1.9	1.0	0.5	2	25	9955	
P27	15x45	5.7	0.3	2.2	1.0	0.5	2	25	9955	
P28	15x45	5.7	0.4	2.2	1.0	0.5	2	25	9955	

Emissão de ART do profissional responsável pelos ajustes nos projetos!!

6ª Atividade

Apresentação dos Projetos ajustados à CAIXA

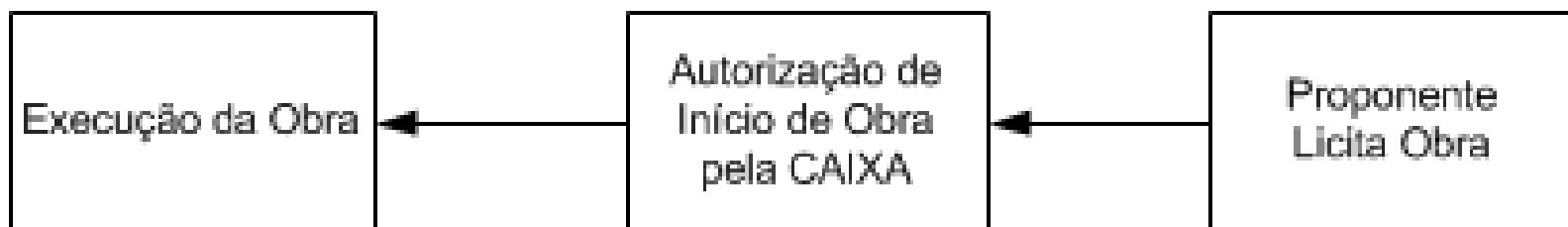
- Projeto CIE/PAC Pré-Aprovado na GIDUR Local (Itens FIXOS);
- Aprovação pela CAIXA dos ajustes nos projetos de fundação e implantação e orçamento (Itens VARIÁVEIS).
- Proponente deve providenciar as Licenças Diversas (ambiental, bombeiros, alvarás, ...)



7ª Atividade

Execução da Obra

- Liberações antecipadas de recursos;
- Recursos com características de transferência obrigatória (Recursos PAC);
- Transferência independentemente da situação do CAUC;
- Monitoramento do Ministério do Esporte e do Ministério do Planejamento;
- Possibilidade de utilização do RDC (Regime Diferenciado de Contratação).



CENTRO DE INICIAÇÃO AO ESPORTE – PAC 2

CRONOGRAMA DAS ETAPAS

Descrição da Etapa	Prazo
Contratação da operação	Até 28/02/2014
Realização de sondagem, ajuste no projeto de fundação, elaboração do projeto de implantação	Até 28/04/2014
Início da obra	Até 180 dias após contratação
Previsão de Término da Obra	Dez/2014

2º Workshop Técnico – Data a definir

Sistema de Controle e Monitoramento

- Agilidade na comunicação;
- Canal direto entre o Ministério do Esporte e os Proponentes;
- Identificação e Solução mais rápida dos problemas;
- Transparência nas ações realizadas / Controle Social;

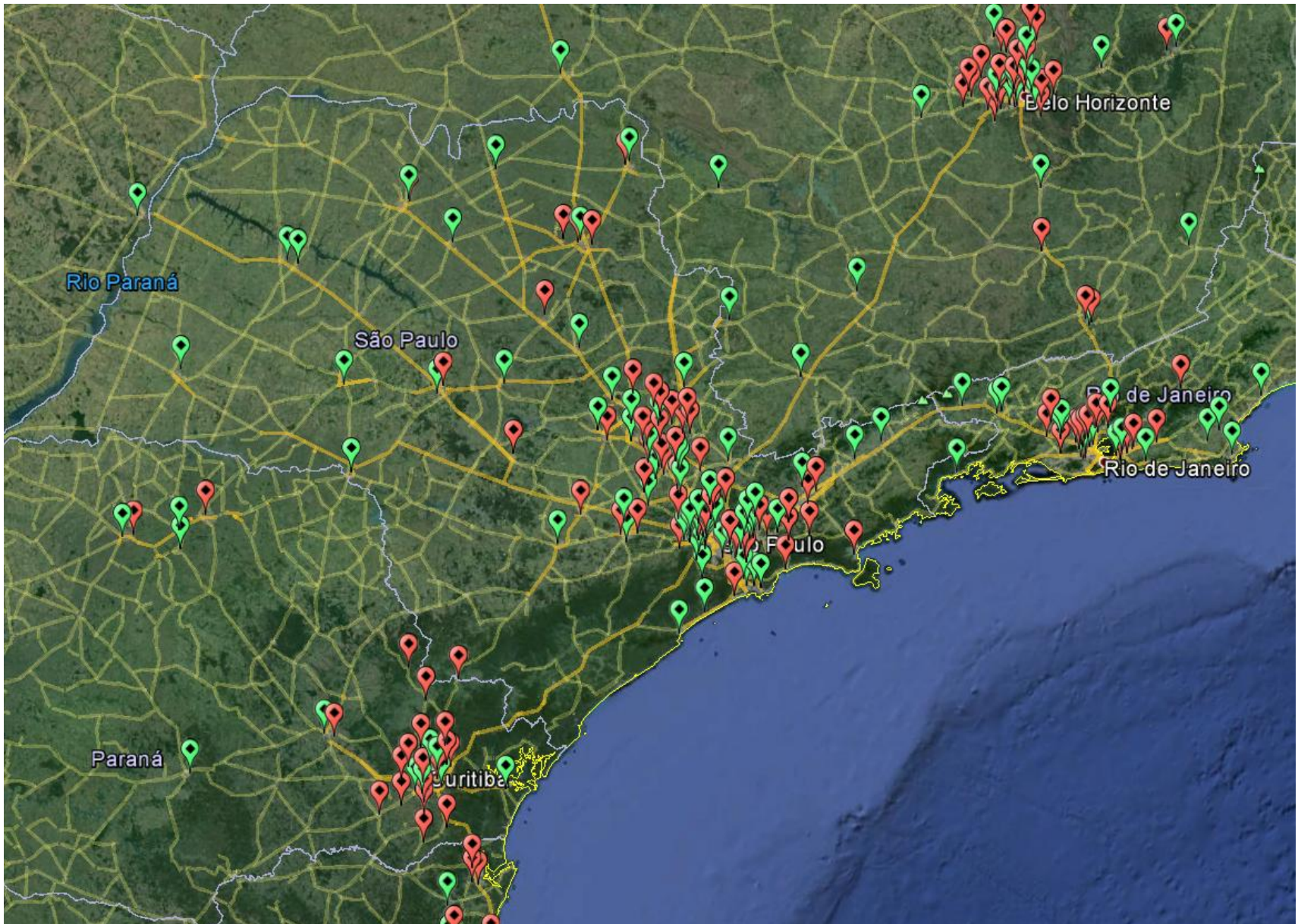
Sistema de Controle e Monitoramento

CARACTERÍSTICAS

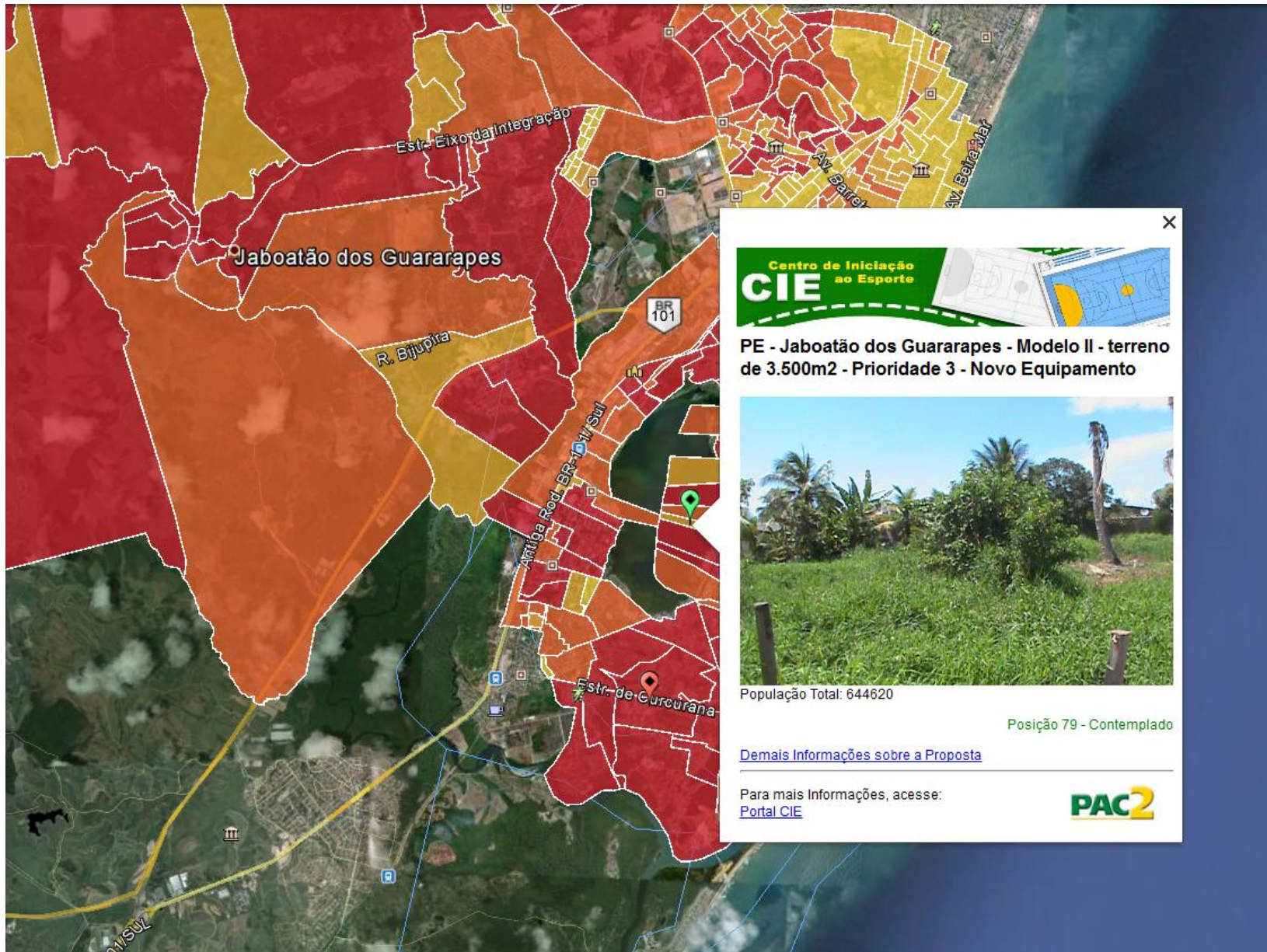
- Sistema baseado na WEB;
- Georreferenciado (Localização Espacial dos Empreendimentos);
- Integração com diversos bancos de dados (CAIXA, MDS, Midades, MPOG, ...);
- Monitoramento do andamento dos empreendimentos;
- Relatórios fotográficos;
- Fonte de informação para comunicação externa.

Em desenvolvimento / Protótipo

Sistema de Controle e Monitoramento



Sistema de Controle e Monitoramento



Ações subsequentes e sistema de controle

Centros de Iniciação ao Esporte – CIE/PAC

cie@esporte.gov.br

Obrigado!

Brasília, 19 de dezembro de 2013

Alexandre Ono
Ministério do Esporte